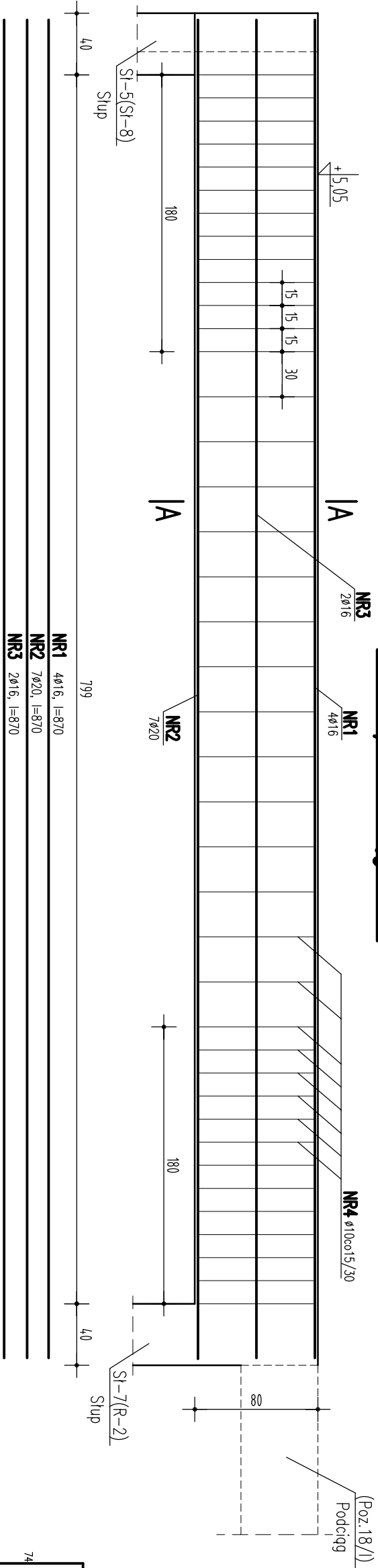
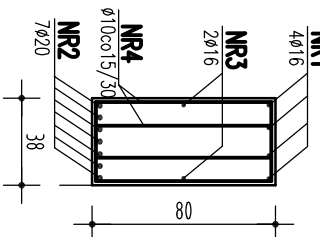


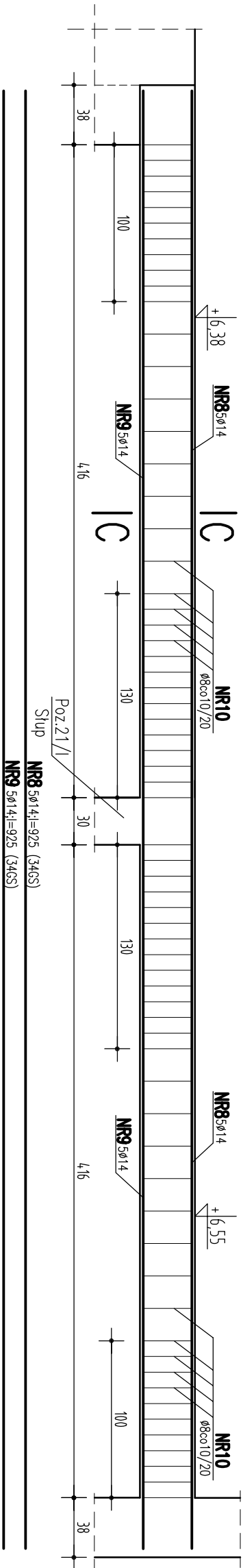
Poz.19/I Podciąg szt.2



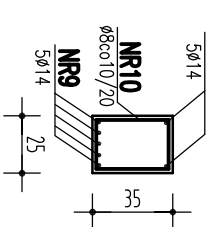
PRZĘKRÓJ A-A



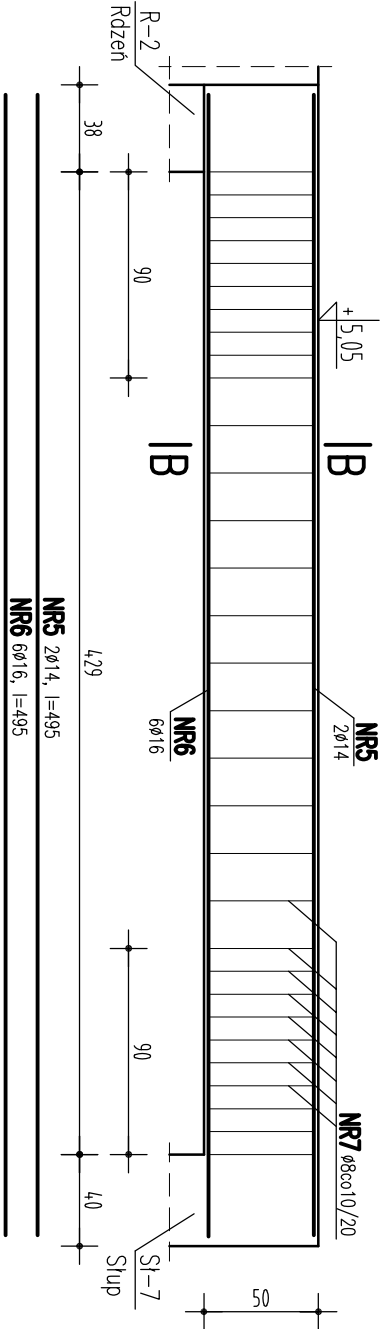
POZ.3/II PODCIĄG SZT.1



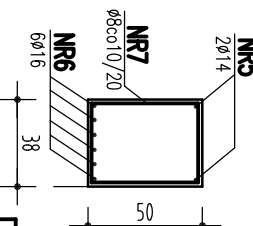
PRZĘKRÓJ C-C



Poz.18/I Podciąg szt.1



PRZĘKRÓJ B-B



BETON B20
STAL A-0,A-III

wparuk@pp.pl, tel (65) 67 62 916, 0608-366-223		AUTOR / KONSTRUKCJA:		RYSUNEK	
PROJEKT KONSTRUKCJI		mgr inż. Wiesław Paruk (Bł 109/90)		DATA	
CENTRALNY MAGAZYN ZBIORÓW Z ZAPLECZEM		mgr inż. Marek Ruciński (Bł 197/66)		1:33,3	
TECHNICZNYM MUZEUM ROLNICTWA IM. KS. K. KLUKA		mgr inż. Halina Paruk		28 lut	
W GIECHANOWCU		mgr inż. Marek Ruciński (Bł 197/66)		2008	
Poz.18/I, 19/I, 3/II		mgr inż. Marek Ruciński (Bł 197/66)		NR RYS.	
Podciąg		mgr inż. Marek Ruciński (Bł 197/66)		12	
PROJEKT chroniony prawem autorskim – zgodnie z listem o Prawie Autorskim i prawach pokrewnych		DZ.U.24.poz.63 z dn. 04.02.1994r. Powołanie robót bez zpozy autoro projektu – ZABRONIONE			